

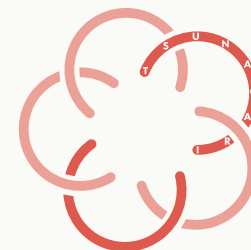
お問い合わせ先

総務課

◎総務担当(代表) TEL: 03-6258-1223
◎共助推進担当 TEL: 03-6258-1232

多文化共生課

◎情報発信担当 TEL: 03-6258-1237
◎事業調整担当 TEL: 03-6258-1237
◎地域日本語教育担当 TEL: 03-6258-1236
◎外国人相談担当 TEL: 03-6258-1226
◎東京都多言語相談ナビ (TMC Navi) TEL: 03-6258-1227



一般財団法人

東京都つながり創生財団

Tokyo Metropolitan Foundation "TSUNAGARI"

東京都つながり創生財団



HP

東京都多文化共生ポータルサイト



HP



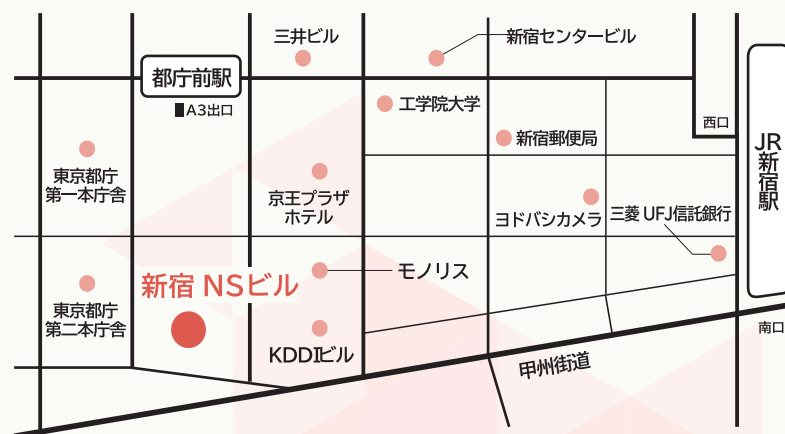
f



t

アクセス

- ◎都営地下鉄線(大江戸線)
都庁前駅A3出口より徒歩約3分
- ◎都営地下鉄線(新宿線)・京王新線
新宿駅「新都心口」より徒歩約6分
- ◎JR線・京王線・小田急線・東京メトロ丸の内線
新宿駅「南口・西口」より徒歩約7分
- ◎西武線(新宿線)
西武新宿駅より徒歩約15分
- ◎京王バス(宿41・宿45系統)
新宿駅西口(京王デパート前20番乗り場)
⇔中野車庫・中野駅「新宿NSビル」下車



財団概要 2021

Foundation Overview

人が輝く東京の実現のために

はじめに

一般財団法人東京都つながり創生財団は、東京の活力の源泉である「人」と「人」をつなぎ、地域コミュニティの活性化を支援する団体として、令和2年10月1日に東京都により設立されました。

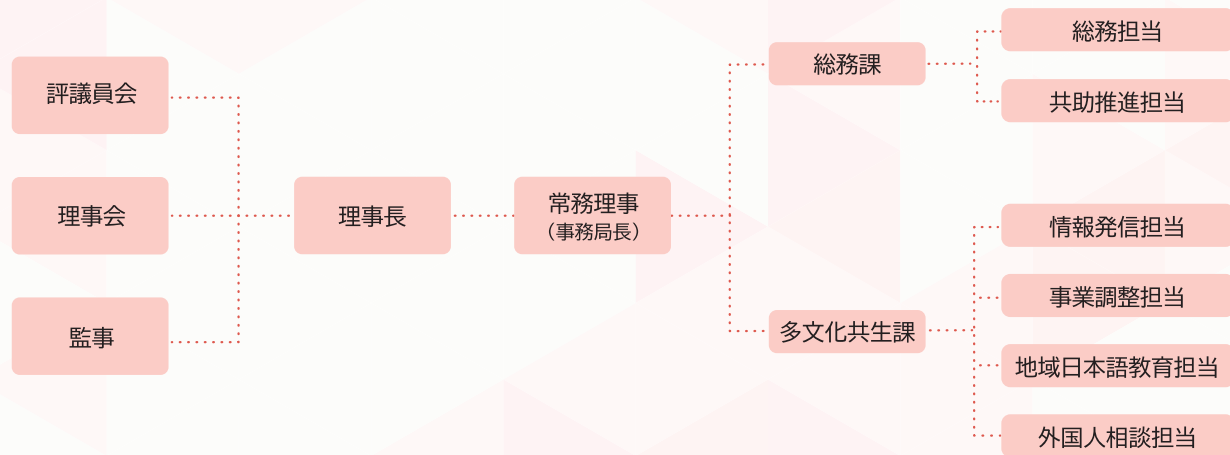
財団では、都民一人ひとりが輝ける社会を実現するため、在住外国人支援などの多文化共生社会づくり、ボランティア文化の定着や地域の中核である町会・自治会等の支援など共助社会づくりを推進する事業に取り組み、地域コミュニティの活性化を目指しています。



理事長 マリ クリスティーン

組織図

令和3年4月1日現在



役員・評議員

令和3年6月25日現在

		現職
理事長	マリ クリスティーン	東京女子大学教授
常務理事	田中 延広	東京都つながり創生財団事務局長
理事	矢崎 理恵	さぼうと21 学習支援室チーフコーディネーター
	遠藤 由紀夫	中野区国際交流協会常務理事
	徳田 雅信	日野市国際交流協会事務局長
	横山 宏	東京都社会福祉協議会副会長

評議員		現職
	市川 一宏	ルーテル学院大学教授
	山脇 啓造	明治大学教授
	馬神 祥子	東京都生活文化局都民生活部長
	玉野 和志	東京都立大学教授
	湊元 良明	東京商工会議所理事・事務局長
	鳥田 浩平	自治体国際化協会理事

監事	有我 康子	公認会計士
	古屋 留美	東京都生活文化局総務部長

事業概要

多文化共生社会づくりに関する事業

東京都多言語相談ナビ(TMC Navi)の運営

東京都で暮らす外国人のため、日々の生活について14言語で相談できる窓口です。弁護士等と連携した専門相談や、通訳支援等も実施し、外国人相談の充実を図っています。



東京都多言語相談ナビ(TMC Navi)の相談風景

東京都多文化共生ポータルサイトの運営・情報発信

東京都、区市町村、地域の国際交流協会、民間団体等の外国人支援や多文化共生に関わる情報を収集し、多文化共生ポータルサイト等で発信しています。

地域日本語教育の推進

外国人が日常生活を送る上で必要な日本語を、身近な地域で学習できる環境の整備に向けた取組を行っています。

やさしい日本語の活用促進

外国人向けの情報提供や、外国人と日本人の交流に役立つやさしい日本語の活用促進を図る取組を進めています。

多文化共生コーディネーター研修の実施

地域における外国人支援を目的として、区市町村等において教育・医療・福祉・労働等、多岐にわたる分野を包括的にコーディネートし課題解決する人材の育成を目指しています。

多文化共生推進に向けた団体間の連携及びネットワーク化の促進

地域における国際化や多文化共生社会づくりを推進するため、様々なネットワークの事務局を務め、情報交換の場の提供や研修会、フォーラムの開催等を行っています。

災害時の外国人支援ネットワーク構築の検討

大規模災害が発生した場合の外国人への支援対応について検討し、災害時の外国人支援ネットワークの構築に向けた取組を進めています。

共助社会づくりに関する事業

ボランティア文化の定着に向けた取組の推進

ボランティア活動に関心のある人と受入団体双方に有益な情報を収集・提供するシステムを運営する等、ボランティア参加者の活動継続や裾野拡大に向けた取組を推進しています。

地域コミュニティの活性化支援

区市町村等と連携し、町会・自治会を中心とした地域コミュニティの活性化を支援しています。

